



## Correio ExpressoBR

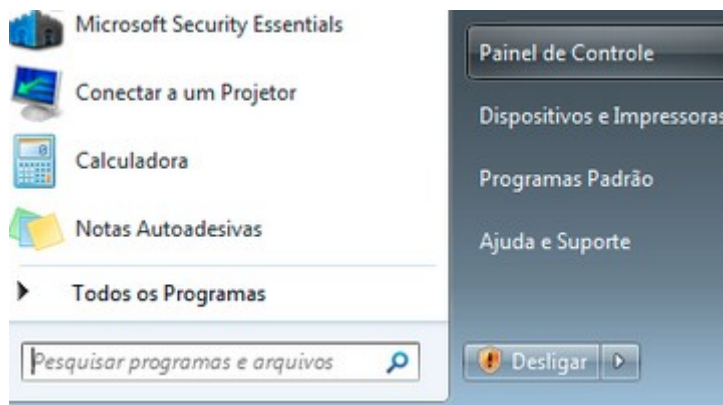
### Configuração do ambiente Java para uso dos certificados do Serpro

Dentre as funcionalidades do ExpressoBR estão a possibilidade de envio de mensagens assinadas digitalmente e criptografadas.

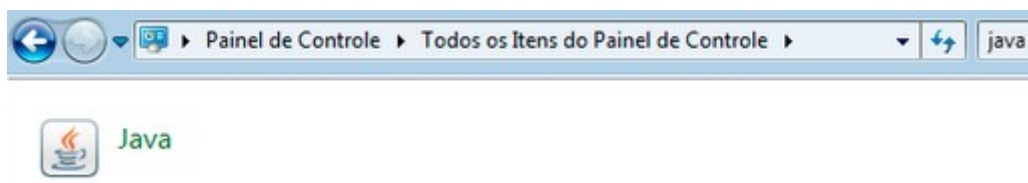
Contudo para que se possa utilizar tais funcionalidades é necessário configurar na estação de trabalho a cadeia de certificados do Serpro. Segue abaixo as orientações técnicas.

1. Baixe a cadeia de certificados, a partir de <https://ccd.serpro.gov.br/serproacf/>, clicando com o botão direito do mouse em em seguida escolhendo a opção salvar link como..., para os seguintes links:
  - ACRaiz Brasileira - ICP-Brasilv2
  - Autoridade Certificadora SERPROv3
  - Autoridade Certificadora SERPRO Final v3

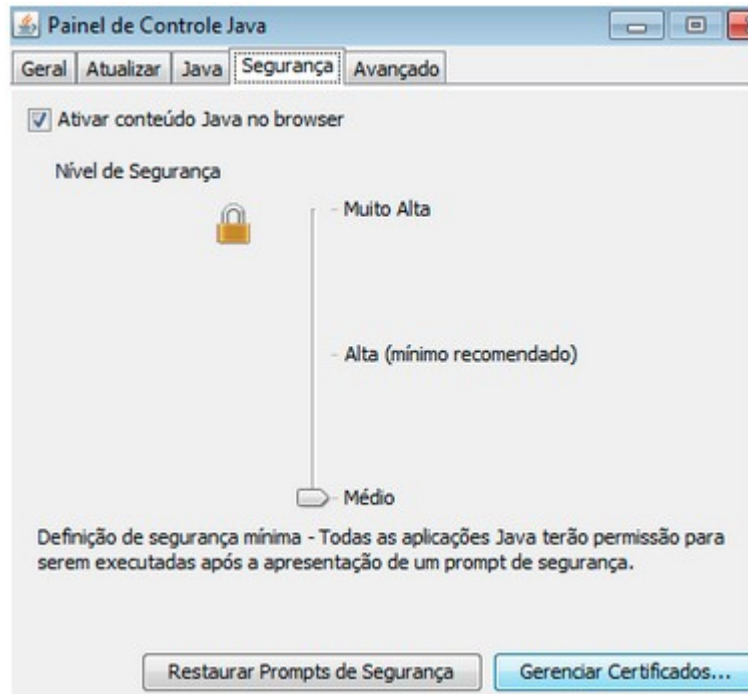
2. Abra o Painel de Controle



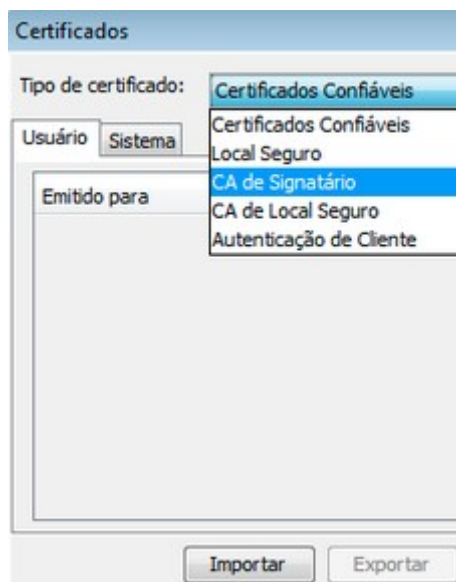
3. No campo pesquisa, digite java, e clique no ícone que aparece na tela



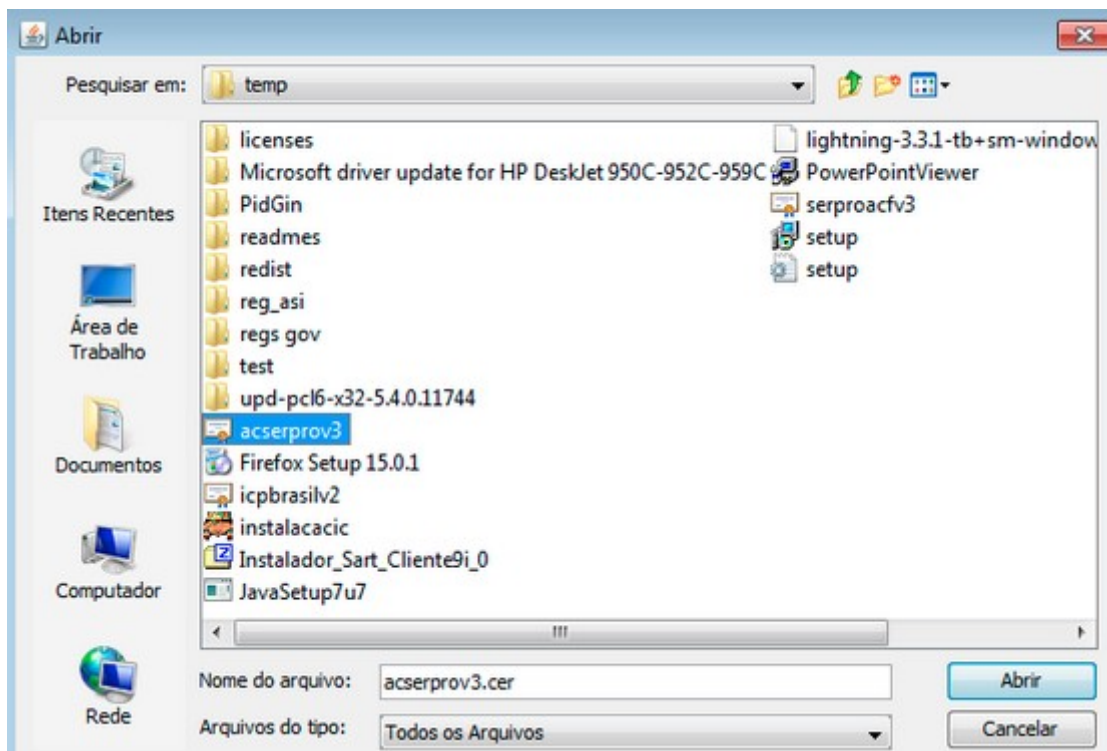
4. Clique na aba segurança e em seguida no botão gerenciar certificados



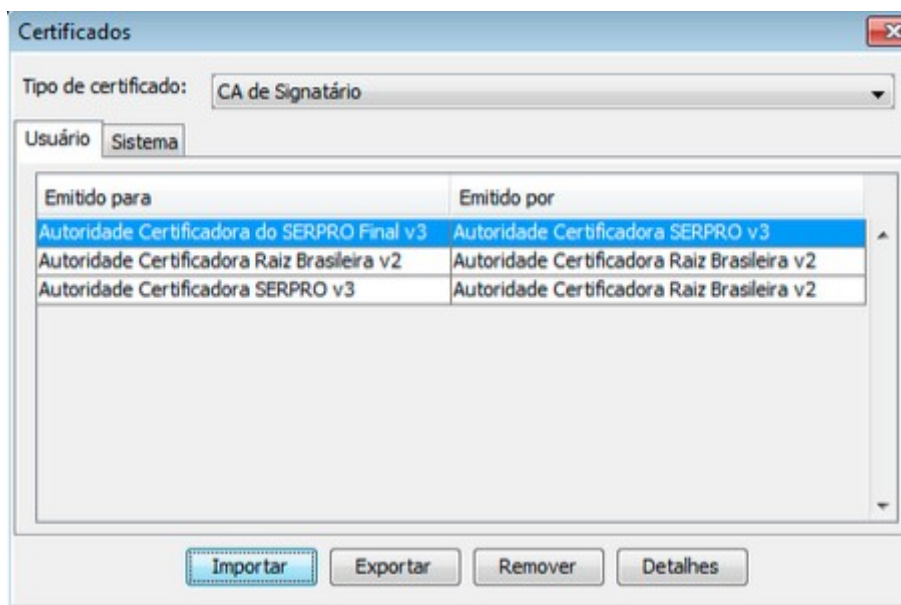
5. Nesta próxima tela, escolha no campo tipo de certificado o tipo CA de signatário, em seguida clique no botão importar



6. Na tela que aparece escolha um dos certificados baixados anteriormente (no campo arquivos do tipo, tem que escolher todos os arquivos para os certificados aparecerem), escolha acserprov3



7. Repita este procedimento para os outros certificados (icpbrasilv2, serproacfv3)  
8. Se o procedimento for feito corretamente, teremos uma tela parecido com esta, clique em ok:



9. Realizados os procedimentos acima, pode-se avançar para os procedimentos necessários para enviar mensagens assinadas digitalmente e enviar e ler mensagens criptografadas.